



[Accueil](#) / [Partenaire](#)

Le Syndicat d'Énergie du Tarn: renforcement du réseau public de bornes de recharge



/ -

Nouvelle tarification et renforcement du réseau public de bornes de recharge : Le Syndicat d'Énergie du Tarn donne un second souffle à l'essor de l'éco mobilité sur le département

Dans le but de contribuer à améliorer les conditions d'accès au service public de recharge pour véhicules électriques, tout en veillant à assurer l'égalité du service public pour tous les administrés, **le Syndicat Départemental d'Énergie du Tarn (SDET)** applique désormais une tarification à l'énergie sur l'ensemble de son parc de bornes de recharge pour véhicules électriques.

Co construite et débattue en premier lieu lors d'une « arène de gouvernance » qui a permis d'établir un dialogue transversal entre les citoyens tarnais, usagers de véhicules électriques, et les pouvoirs publics, représentés par des élus du **SDET**, cette mesure a

par la suite été entérinée par le Comité syndical et est aujourd'hui effective sur l'ensemble des infrastructures du département.

Faire le plein « au plus juste »

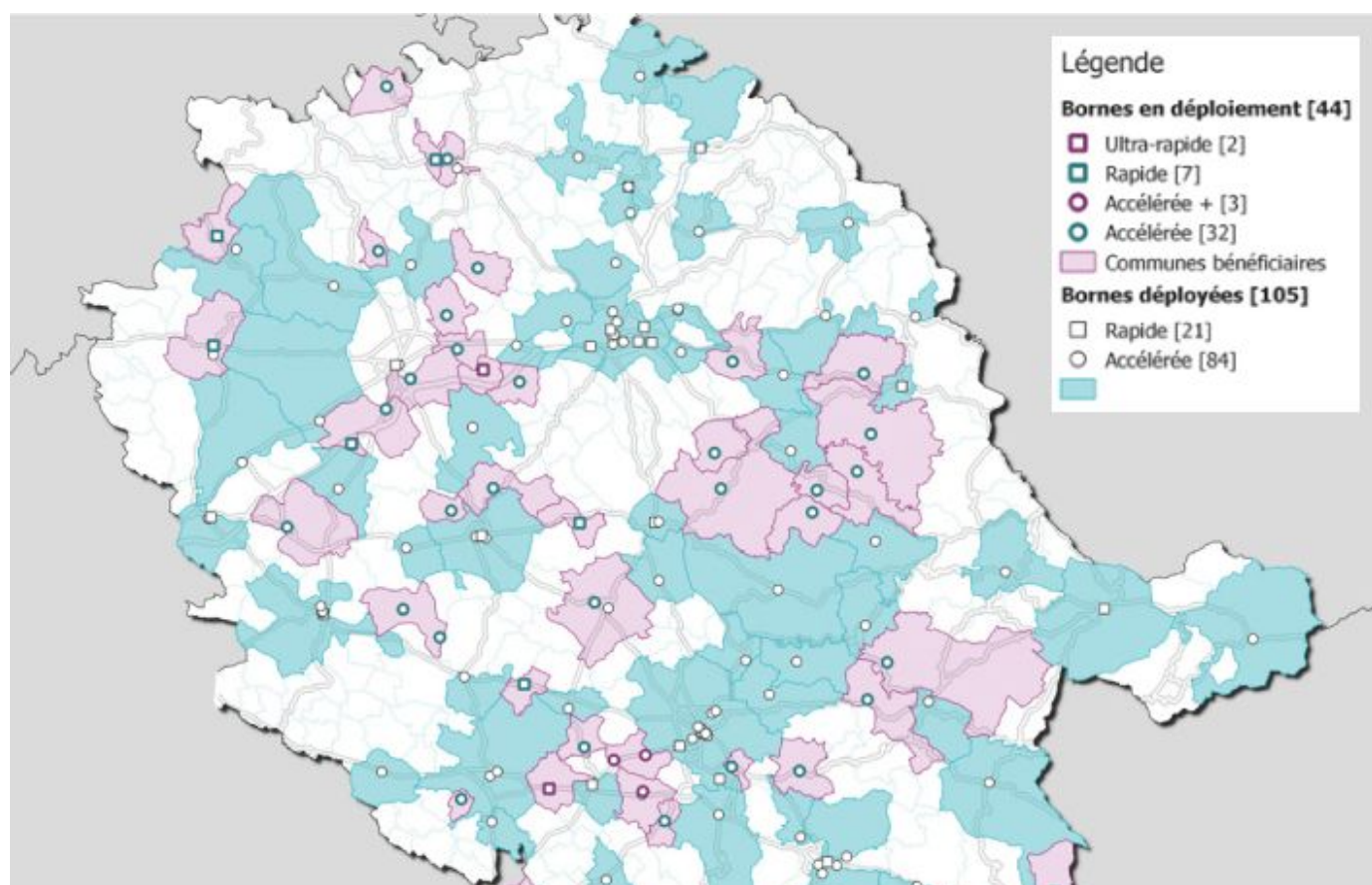
Cette prise décision élargie vise donc à proposer un service plus adapté aux usages et à la diversité des véhicules hybrides et électriques présents sur un marché en constant développement.

En effet, abandonner la tarification à la durée pour une tarification à l'énergie réellement délivrée par la borne (en KWh) sera d'autant plus équitable pour l'ensemble du parc automobile électrique de plus en plus diversifié en matière modalité et de puissance de charge (courant alternatif, courant continue, batteries 50 kW, 100 kW, 150 kW...)

Par ailleurs, un tarif au KWh réduit sera mis en place en période nocturne afin de favoriser la consommation électrique la nuit et ainsi contenir les problématiques liées à la production d'électricité et au redimensionnement des réseaux de distribution.

Aller vers un réseau de bornes toujours plus dense et performant

Avec un maillage qui atteindra en fin d'année le nombre de 150 infrastructures sur l'ensemble du territoire départemental en milieu rural et en milieu urbain, le Syndicat d'Energie du Tarn se fixe pour objectif de continuer à équiper les grands axes du département de bornes rapides et de super chargeurs pour faciliter l'itinérance de tous les usagers.



/ -

Lauréat des financements « France Relance » de l'Etat à plusieurs reprises, le **SDET** sera également en mesure de réaliser plusieurs projets novateurs de bornes de recharge pour véhicules alimentées par combrières photovoltaïques et système de stockage électrique sur batterie. Ces opérations qui seront menées prochainement sur des communes rurales du département illustrent la dynamique que le **SDET** souhaite adopter dans la mise en œuvre de la transition énergétique, à savoir allier l'éco mobilité au développement de systèmes vertueux et autonomes de production locale d'électricité verte.


www.TE81.fr


LaDepeche.fr